

GEUTEBRÜCK

Connecter, simplifier, créer de la valeur ajoutée :
Focus sur nos solutions d'intégration

Excellence together

Switches et gestion vidéo pour environnement critique



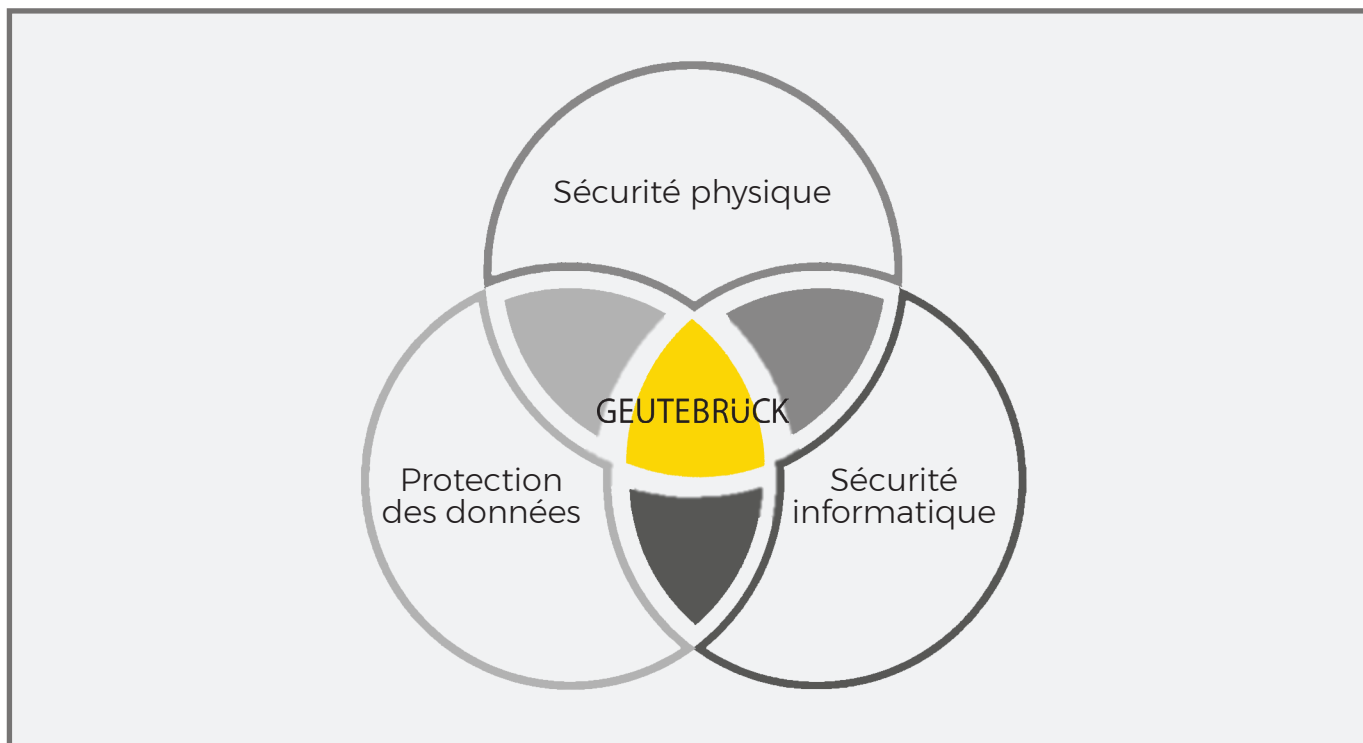
Introduction

Dans le monde interconnecté d'aujourd'hui, la fonctionnalité fiable des infrastructures critiques (CRITIS) est d'une importance capitale.

Une infrastructure réseau stable et sûre est indispensable, en particulier dans les domaines liés à la sécurité comme la vidéosurveillance.

Lors de l'implémentation des technologies Geutebrück et de l'intégration des commutateurs de réseau barox, il est essentiel de tenir compte des exigences et des défis spécifiques liés aux CRITIS.

Ce résumé met en lumière les facteurs et les considérations clés pour garantir une infrastructure de réseau robuste et hautement sécurisée en combinaison avec les systèmes Geutebrück et les commutateurs de réseau barox pour la vidéo.



CRITIS – Pourquoi barox ?

Les réseaux jouent un rôle crucial dans les infrastructures critiques, car ils relient les différents composants entre eux et permettent la communication.

Un commutateur réseau est un élément central de toute infrastructure réseau, qui contrôle le trafic de données au sein d'un réseau local (LAN). Dans les environnements CRITIS, tels que les services publics, les institutions financières, les systèmes de transport ou les services de santé, des réseaux fiables sont essentiels pour un fonctionnement normal.

Si un commutateur ne fonctionne pas correctement ou est affecté par des incidents de sécurité, cela peut avoir un impact considérable sur l'ensemble de l'infrastructure.

Il est donc important d'inclure les composants réseau tels que les commutateurs dans l'évaluation des risques et les stratégies de sécurité des organisations CRITIS. Cela inclut des aspects tels que la redondance, la surveillance, les politiques de sécurité et les processus de mise à jour afin de garantir que l'infrastructure réseau est robuste et protégée.

Avantages :

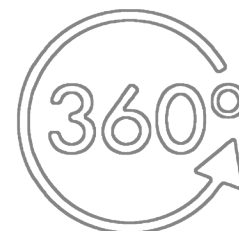
Geutebrück:

- Offre des solutions avancées de gestion vidéo et de sécurité pour les entreprises et les organisations.
- Gère et analyse de manière centralisée, grâce au système de gestion des informations de sécurité (G-SIM), les données de sécurité provenant de différentes sources.
- Se concentre sur l'intégration de la vidéosurveillance, du contrôle d'accès et des alarmes afin de permettre des stratégies de sécurité complètes.
- Permet de surveiller, d'analyser et de réagir, en temps réel, aux menaces de sécurité potentielles.
- Aide les entreprises à mettre en œuvre des mesures de sécurité efficaces et à minimiser les risques afin de protéger les personnes et les biens.

barox:

- Switches Ethernet de haute performance pour la vidéosurveillance et la sécurité des réseaux.
- Spécialisée dans les solutions PoE et de transmission de données fiables pour les applications de sécurité exigeantes.
- Offre des produits robustes et durables qui répondent aux exigences spécifiques des systèmes de surveillance.
- Se concentre sur la fourniture de solutions innovantes qui permettent une intégration et une évolutivité sans faille.
- Veille à ce que les systèmes de sécurité fonctionnent de manière optimale grâce à une infrastructure réseau fiable et performante.

Geutebrück – Sécurité à 360°



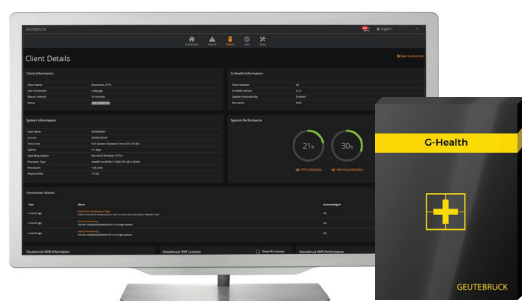
G-Core gère les images vidéo et constitue la base d'une solution complète et personnalisable. Le système peut être utilisé seul ou être étendu en ajoutant plusieurs systèmes G-Core pour former une grande unité. En tant que plateforme ouverte, G-Core offre de nombreuses intégrations à des systèmes tiers. L'intégration de réseaux neuronaux permet d'analyser les données d'images à l'aide de l'intelligence artificielle. Dans ce contexte, G-Core se distingue par une manipulation simple et une utilisation intuitive. Il est possible d'adapter les droits pour les groupes d'utilisateurs et les sites, et de protéger ainsi les données sensibles contre tout accès non autorisé.

Le masquage des zones d'image protège les employés. Les données d'images et de vidéos sont enregistrées dans le format Geutebrück infalsifiable, qui peut également servir de preuve devant les tribunaux. L'accès rapide à la base de données permet de rechercher efficacement des images vidéo provenant de plusieurs sources.



Le logiciel de gestion **G-SIM** est le complément idéal pour la gestion et l'exploitation de vos systèmes G-Core. Gardez une vue d'ensemble des unités complexes, que ce soit sur place ou dans des installations G-SIM réparties dans le monde entier.

Toutes les informations de votre système Geutebrück et de tous les systèmes tiers, reliés par des interfaces, sont regroupées et vous facilitent ainsi la gestion de vos données.



G-Health agit de manière proactive et prévient les pannes de leurs systèmes grâce à un contrôle permanent du fonctionnement. Si un état critique est détecté, comme une panne de caméra ou une erreur de base de données, les administrateurs ou les techniciens de maintenance responsables reçoivent immédiatement un e-mail correspondant ou une alarme G-Health dans leur interface web, fixe ou mobile, et ont ainsi la possibilité de réagir avant qu'une panne ne survienne.

barox – USP

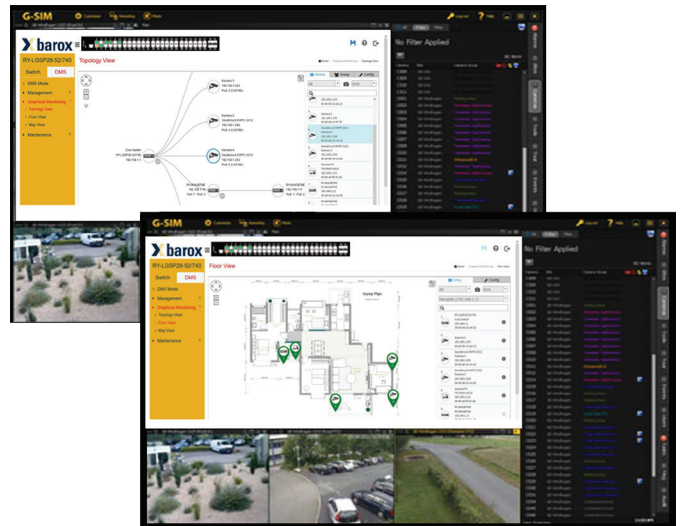
Expertise en technologie de sécurité

barox s'est spécialisé dans le développement de commutateurs, de convertisseurs de médias et d'extensions IP conçus spécifiquement pour la sécurité et la transmission de vidéos. Une attention particulière est accordée aux infrastructures critiques (CRITIS) et à leur interaction sans faille avec la gestion vidéo et audio.

barox comprend des solutions :

- **Surveillance active des caméras :**
barox propose des technologies de pointe pour une surveillance par caméra efficace et fiable. Les produits permettent un contrôle et une surveillance précis des caméras de sécurité en temps réel.
- **Surveillance PoE active :**
 La surveillance Power over Ethernet (PoE) de **barox** garantit non seulement l'alimentation de vos appareils, mais permet également une surveillance active afin de s'assurer que tous les appareils PoE fonctionnent de manière optimale.
- **Gestion de la puissance PoE :**
barox accorde une grande importance à la gestion efficace de la puissance des appareils PoE. Nos solutions offrent un contrôle et une surveillance précis de la puissance PoE afin d'assurer un fonctionnement sans faille.
- **Surveillance active du réseau vidéo :**
barox offre des technologies avancées pour la surveillance active de votre réseau vidéo. Cela garantit une transmission fiable et sans interférences des données vidéo, ce qui est particulièrement important dans les environnements où la sécurité est primordiale.

barox & Geutebrück sont synonymes de solutions de sécurité innovantes qui répondent aux normes les plus élevées en matière de performance, de fiabilité et de sécurité. Grâce à notre expertise, nous vous offrons la certitude que votre sécurité et votre transmission vidéo sont entre les meilleures mains.



Fond de panier performant pour une transmission vidéo ininterrompue

Performances maximales pour une surveillance sans faille

- Les switches disposent d'une puissance de fond de panier extra élevée qui garantit une transmission vidéo sans saccades, même lorsque les ports sont entièrement occupés.
- Les trames jumbo frame sont prises en charge jusqu'à 9600 octets à 100 MBit pour une transmission optimale des données.

Caractéristiques de sécurité active

Protection contre les accès non autorisés et les cybermenaces

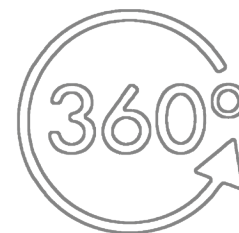
- Des clés d'authentification privées permettent l'accès à la gestion des commutateurs uniquement par les PC et les serveurs autorisés.
- Des fonctions de cybersécurité supplémentaires telles que la détection d'adresses IP, le verrouillage MAC, les listes ACL, TACACS+, la compatibilité avec les serveurs RADIUS et le contrôle de plusieurs utilisateurs renforcent la sécurité du réseau.

Intégration dans le VMS de Geutebrück

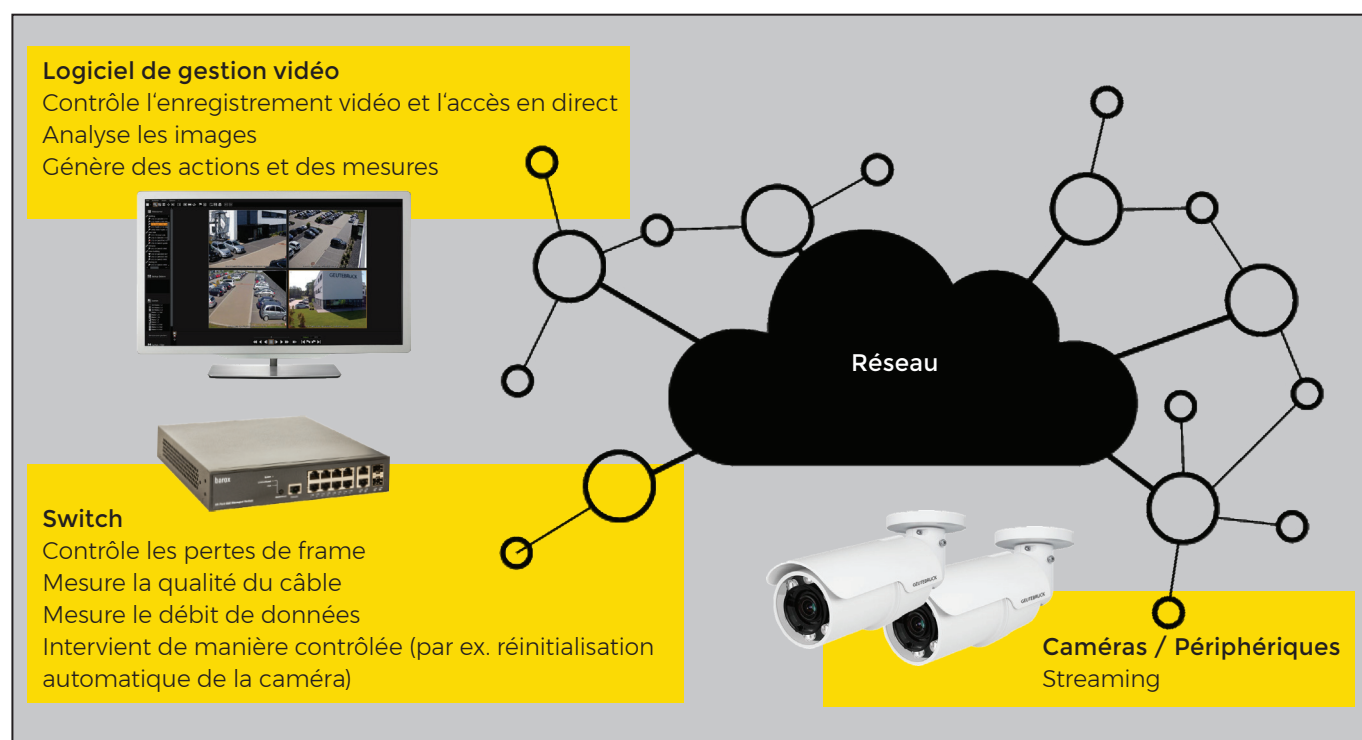
Intégration transparente pour une fonctionnalité étendue

- Le switch est activement intégré dans le système de gestion vidéo (VMS) de Geutebrück.
- La connexion directe de la gestion du switch et du Distributed Management System (DMS) permet une collaboration efficace avec le VMS.

Geutebrück – Surveillance du réseau à 360°



La sécurité à la perfection - Geutebrück & barox - Les gardiens invisibles de votre environnement critique.



Les conditions préalables :

Le cryptage :

Tous les composants doivent contribuer à assurer le cryptage des données afin de garantir que les informations sensibles sont protégées contre tout accès non autorisé.

Contrôle d'accès :

Le logiciel de gestion vidéo et les commutateurs de réseau doivent prendre en charge les mécanismes de contrôle d'accès afin de garantir que seuls les utilisateurs autorisés peuvent accéder au système et aux informations de surveillance.

l'intégrité des données :

La sécurité des données stockées et transmises est essentielle. Les deux composants doivent prendre des mesures pour garantir l'intégrité des données et empêcher toute manipulation.

Surveillance et alarmes :

Le logiciel de gestion vidéo doit être en mesure de surveiller les événements de sécurité et de déclencher des alarmes si nécessaire. Les commutateurs de réseau peuvent contribuer à la détection d'anomalies dans le trafic réseau.

Geutebrück et barox

Geutebrück GmbH est un fournisseur allemand de renommée internationale de logiciels et de matériel de sécurité vidéo uniques, intelligents et conviviaux.

Nos clients proviennent du monde entier : des musées aux chefs d'oeuvres inestimables, des institutions publiques et des autorités qui ont une importance centrale pour un pays et font partie de l'infrastructure critique (CRITIS), des grandes villes qui veillent à la sécurité de leurs citoyens, ou des sites industriels qui veulent se protéger contre les cambriolages, l'espionnage ou le sabotage ou optimiser leurs processus de travail grâce à la reconnaissance vidéo et à l'intelligence artificielle (IA).

Le portefeuille de produits de Geutebrück comprend entre autres des caméras IP, des systèmes de gestion vidéo, des outils d'analyse intelligents, des solutions de stockage et des logiciels de sécurité. L'entreprise accorde une grande importance aux technologies innovantes et aux produits de haute qualité qui aident les clients à répondre efficacement à leurs besoins en matière de sécurité.

Geutebrück s'est forgé une réputation de fiabilité, de qualité, de sécurité et de compétence technique dans le secteur. L'entreprise a une présence internationale avec des filiales et des partenaires de distribution dans différents pays. Elle s'efforce d'offrir à ses clients un service et une assistance de premier ordre dans le monde entier. Geutebrück poursuit sa vision consistant à proposer des solutions de sécurité innovantes qui répondent aux exigences en constante évolution du secteur de la sécurité.



barox Kommunikation GmbH est un fabricant allemand de commutateurs, de convertisseurs de médias et d'extendeurs IP innovants, développés de manière ciblée pour répondre aux exigences élevées des réseaux vidéo et de sécurité.

L'entreprise accorde une grande importance à l'innovation, à la qualité, à la fiabilité et à la sécurité de ses produits afin de répondre aux exigences croissantes des réseaux modernes dans l'environnement CRITIS. Outre une gestion PoE avancée et une grande facilité d'utilisation, les produits se distinguent surtout par des fonctions de cybersécurité intégrées, afin de protéger le réseau contre les attaques et les pannes. barox est en outre certifié ISA27001. Leurs clients sont issus des secteurs les plus divers, dont la technique de sécurité, l'automatisation industrielle, le transport, l'automatisation des bâtiments et l'approvisionnement en énergie.

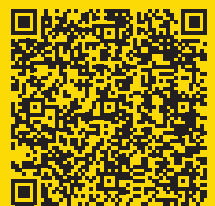
Avec son siège social en Allemagne, barox s'efforce de proposer des solutions de réseau de première classe qui répondent aux besoins de ses clients. En plus d'un conseil personnalisé, l'entreprise organise régulièrement des formations pour ses clients sur les solutions qu'elle propose.

Cela pourrait également vous intéresser :

Articles de presse : [barox provides added value for IP video networks ...](#)

Flyer de référence : [Protecting critical infrastructure](#)

barox sur le web : <https://www.barox.de/fr/>



Contactez-nous.

Nous vous aiderons à planifier et à installer votre système.

GEUTEBRÜCK