



## Enervie-Gruppe

# ABSICHERUNG KRITISCHER INFRASTRUKTUR ZUM SCHUTZ VOR SABOTAGE, VANDALISMUS, EINBRÜCHEN UND DIEBSTAHL

### DER KUNDE

Die ENERVIE - Südwestfalen Energie und Wasser AG ist der Unternehmensverbund der Mark-E Aktiengesellschaft, der Stadtwerke Lüdenscheid GmbH und der ENERVIE Vernetzt GmbH.

Für die Versorgung von rund 400.000 Kunden und Energiehandelspartnern liefert die ENERVIE Gruppe Strom, Gas, Wärme und Trinkwasser.

Damit gehört die ENERVIE mit zu den größten, unabhängigen Energiedienstleistern mit Eigenerzeugung und steht auch bundesweit für effiziente Energielösungen.

ENERVIE betreibt in ihrem Versorgungsgebiet an geografisch verteilten Standorten unterschiedliche Energiebetriebe.

### DIE KUNDENANFORDERUNG

Die Aufgabe besteht darin, für jeden einzelnen Standort im Versorgungsgebiet eine maßgeschneiderte Sicherheitslösung zu projektieren und zu liefern.

Dabei ist zum einen die Lage der Standorte / Betriebsgelände zu berücksichtigen, die teils in Wohn- und Gewerbemischgebieten an mehrspurigen Straßen liegen und mit ihren Gebäuden bis an die Grundstücksgrenze reichen oder in bewaldeten Randgebieten liegen. Zum anderen sind die Infrastrukturen unterschiedlich und teilweise müssen vorhandene Kameras eingebunden werden.

#### Die Sicherheitsanforderungen:

- Absicherung des Betriebsgeländes gegen unbefugtes Eindringen (Perimetersicherung)
- Absicherung von Gebäudezugängen und Zufahrten
- Absicherung von Trafos, Lagergebäuden, Lagerflächen und Geländegrenzen zu Nachbarn



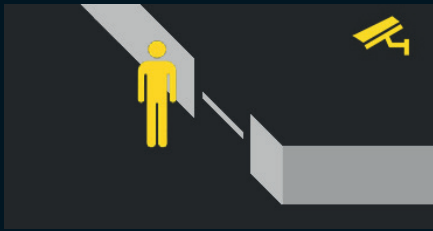
DSGVO-konforme Datenbank,  
mit sicheren  
Zugangsberechtigungen



Integration von  
vorhandenen Kameras

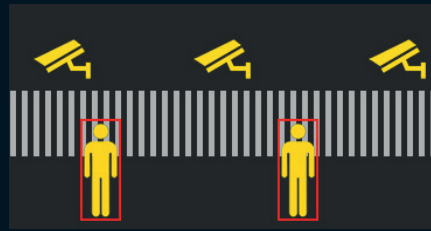


Gerichtsverwertbar,  
exportierbare  
Aufzeichnungen



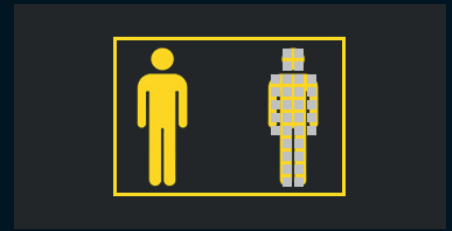
### Überwachung der Eingänge

Auffällige Personen werden erkannt und dokumentiert.



### Perimeter-Sicherung

Lückenlose Überwachung der Geländegrenzen mit Video Content Analyse



### DSGVO-konform

Sich bewegende Mitarbeiter werden unerkennbar verpixelt.

- Dokumentation und Hilfe zur Aufklärung von Sabotage, Vandalismus, Einbrüchen und Diebstahl
- Prozessüberwachung der Energieerzeugung
- Integration bestehender Kameras

#### Anforderungen an die Technik:

##### ■ Echtzeit-Überwachung:

Echtzeit-Überwachung mit 5MP-Kameras, um Eindringlinge oder verdächtige Vorgänge hochauflösend und detailliert sofort zu erkennen und zu bewerten.

##### ■ Video Content Analyse:

Automatische Detektion von Personen und Objekten mit automatischer Alarmaufschaltung für die Einsatzkräfte und Livebild-Aufzeichnung. Besonderheit: Reduktion der Falschalarmquote vor allem an den Geländegrenzen.

##### ■ Datenbanken / Sicherheit:

Verschlüsselte, passwortgeschützte Speicherung der Videodaten mit Zugriff über 4-Augenpasswort und permanenter Funktions-Überwachung der Server und Kamerastati. Gerichtsverwertbarer Export von Aufzeichnungen auf Speichermedien.

##### ■ DSGVO-konform:

Statische Maskierung von Bildbereichen an Dauerarbeitsplätzen, öffentlichen Bereichen, Nachbargrundstücken, etc. und dynamische Maskierung von bewegten Objekten, um Mitarbeiter in bestimmten Bereichen unkenntlich zu verpixeln.

##### ■ Erweiterbarkeit:

Alle Video-Sicherheitsanlagen sollen an ein zentrales Security-Information-Management-System angebunden werden können, um zukünftig alle Standorte zentral überwachen, steuern und von dort Vorfälle auswerten zu können.

### DIE GEUTEBRÜCK LÖSUNGEN

Insgesamt wurden an den verschiedenen Standorten eine Vielzahl IP-Kameras, einige Dome-Kameras, G-ST-Stations inkl. der Video-Managementsoftware G-Core und als Video Content Analyse VCApro Server installiert.

#### Die Vorteile für den Kunden:

- Permanente Überwachung kritischer und sensibler Bereiche mit Erfüllung der KRITIS-Vorgaben.
- Dokumentation und Nachvollziehbarkeit von Ereignissen und Vorgängen auf den Betriebsgeländen.
- Schnelle Reaktionszeit durch Aufschaltung von Alarmbildern und Alarmierung der Einsatzkräfte.
- Lageschilderung für Feuerwehr und Rettungsdienst durch Erkennen eines Vorfalls und aktueller Situation.
- Abläufe und Prozesse erkennen, dokumentieren und optimieren (Audits, Prüfungen, Zertifizierungen).
- Einfache, nutzerorientierte Bedienung der Systeme.

### SERVICE UND DIENSTLEISTUNGEN

Zusammen mit der Errichterfirma Hait GmbH hat Geutebrück eine absolut zuverlässige Videolösung projektiert und geliefert, die die Anforderungen von ENERVIE komplett erfüllt haben.

Geutebrück übernahm die Schulung und das Training der Mitarbeiter/innen und unterstützte bei der Installation und Inbetriebnahme sowie bei Service und Wartung.

Geutebrück bietet alles aus einer Hand.

SOFTWARE

HARDWARE

DIENST-  
LEISTUNGEN